



Altiris® 6 Server Management Suite™

TWORZENIE ELASTYCZNYCH ROZWIĄZAŃ DLA BIZNESU

KORZYŚCI

- > Bezpieczne zarządzanie
- > Pełny imaging, deployment oraz powtarzalna konfiguracja
- > Wszechstronna inwentaryzacja sprzętu komputerowego i oprogramowania
- > Oparte o polisy zarządzanie oprogramowaniem
- > Zautomatyzowane zarządzanie aktualizacjami
- > Diagnoza i naprawa w czasie rzeczywistym
- > Monitorowanie dostępności i wydajności
- > Scentralizowane zarządzanie sprzętem komputerowym różnych dostawców z różnymi platformami systemowymi
- > Intuicyjny interfejs zarządzania z ekranami nawigacyjnymi oraz kreatorami zadań.

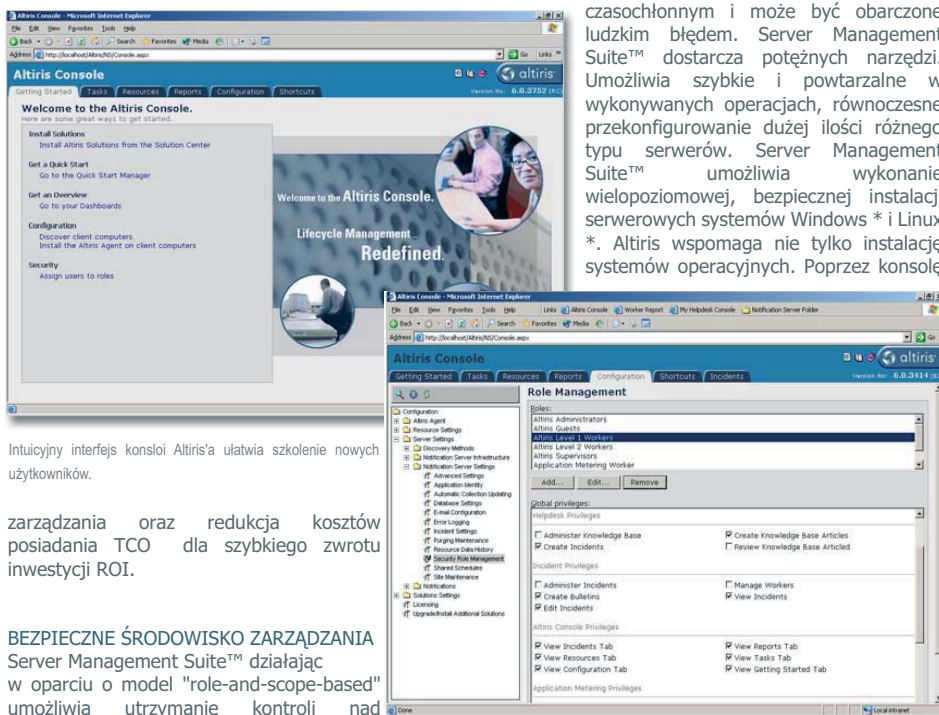
Altiris® Server Management Suite™ daje administratorom IT zestaw elastycznych narzędzi do zarządzania środowiskami krytycznych serwerów aplikacji biznesowych i jest zaprojektowany w taki sposób, aby ułatwić zarządzanie cyklem życia tych serwerów. Server Management Suite™ umożliwia między innymi: dystrybucję, zarządzanie, monitorowanie serwera z jednego miejsca - konsoli WWW. Możliwość automatyzowania prac, zwiększa się dostępność systemu i zmniejsza całkowity koszt utrzymania infrastruktury IT.

WSZECHSTRONNE ZARZĄDZANIE CYKLEM ŻYCIA IT
Kluczem do sprostania wyzwaniom stawianym administratorom sieci Twojej firmy, jest stworzenie elastycznego i wydajnego środowiska zarządzania zasobami serwerów oraz infrastrukturą IT. Altiris wspomaga i ułatwia zarządzanie tymi zasobami. Altiris to jeden z pionierów oferujących rozwiązania do zaawansowanego zarządzania infrastrukturą IT w przedsiębiorstwach. Połączenie tradycyjnego sposobu administracji z możliwościami, jakie dają nam nowoczesne technologie, pozwoliło stworzyć zestaw uniwersalnych narzędzi, dostępnych z jednej elastycznej konsoli zarządzania. Altiris oferuje klientom unikalne podejście do zarządzania cyklem życia IT z modularnym, zintegrowanym rozwiązaniem obejmującym całość infrastruktury IT. Wizją Altirisa jest automatyzacja, uproszczenie

Dostęp do poszczególnych funkcji może być przydzielany w zależności od kompetencji użytkownika. Narzędzia administracyjne dla aktualnie zarządzanego systemu albo serwera, są udostępniane automatycznie. Informacje w Konsoli Altiris 6 prezentowane są z wykorzystaniem Adaptive Display Technology™. ADT™ dynamicznie modyfikuje interfejs konsoli i dostarcza użytkownikowi narzędzi wg. praw dostępu lub jego preferencji. ADT™ upraszcza nawigację, działając w oparciu o listę uwierzytelniającą logujących się użytkowników. Poprawia produktywność przez wyświetlanie wyłącznie autoryzowanych zadań i zasobów.

DYSTRYBUCJA KONFIGURACJI

Przekonfigurowanie wielu serwerów jest zadaniem czasochłonnym i może być obciążone ludzkim błędem. Server Management Suite™ dostarcza potężnych narzędzi. Umożliwia szybkie i powtarzalne w wykonywanych operacjach, równoczesne przekonfigurowanie dużej ilości różnego typu serwerów. Server Management Suite™ umożliwia wykonanie wielopoziomowej, bezpiecznej instalacji serwerowych systemów Windows * i Linux *. Altiris wspomaga nie tylko instalację systemów operacyjnych. Poprzez konsolę



Intuicyjny interfejs konsoli Altiris'a ułatwia szkolenie nowych użytkowników.

zarządzania oraz redukcja kosztów posiadania TCO dla szybkiego zwrotu inwestycji ROI.

BEZPIECZNE ŚRODOWISKO ZARZĄDZANIA
Server Management Suite™ działając w oparciu o model "role-and-scope-based" umożliwia utrzymanie kontroli nad dostępem wszystkich użytkowników zarządzanego środowiska.

Model "role-and-scope-based" umożliwia utrzymanie kontroli nad dostępem wszystkich użytkowników zarządzanego środowiska



SERVER & INFRASTRUCTURE MANAGEMENT

"Dobrze jest mieć pełną informację o aktualnym sprzęcie i oprogramowaniu dostępną w przeciągu kilku minut, zamiast tygodniowych inwentaryzacji, dających częściowe i niedokładne sprawozdania. Altiris pomógł nam przy standaryzacji znacznie skracając czas przestoju systemów, obniżając koszty, i automatyzując ręcznie wykonywane czynności administracyjne oraz eliminując błędy techników. Altiris pomógł nam stworzyć światowej klasy centrum informatyczne."

-PATRICK HANIFEE
Architect Deloitte
Consulting
Global Data Center Systems

WWW dostarcza elastycznych rozwiązań, które umożliwiają konfigurację ustawień w aktywnych urządzeniach sieci oraz dystrybucję oprogramowania w zarządzanym środowisku IT. Specjalne rozwiązania gwarantują bezpieczeństwo oraz poprawność lokalnych lub zdalnych instalacji systemów operacyjnych i oprogramowania. Server Management Suite™ zawiera również szereg innych rozwiązań wspierających utrzymanie dostępności serwerów na jak najwyższym poziomie. Konieczność zapewnienia ciągłości usług dla dynamicznie zmieniających się potrzeb biznesu, wymaga od administratorów szybkości w rekonfiguracji nowych lub istniejących serwerów. Server Management Suite™ umożliwia to poprzez dystrybucję konfiguracji serwerowych z jednego źródła.

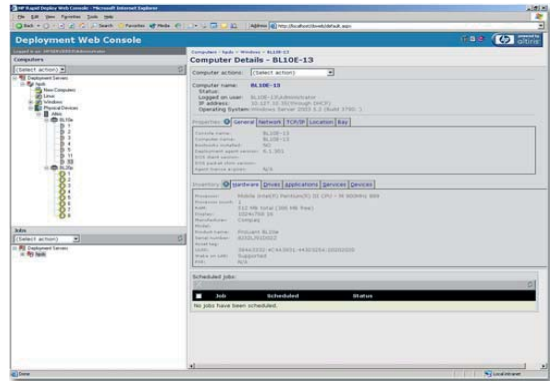
WSZECHSTRONNA INWENTARYZACJA

Aby skutecznie zarządzać infrastrukturą informatyczną, potrzebujesz dokładnego i gruntownego spisu majątku informatycznego firmy takiego jak: stacji roboczych, serwerów, notebooków, oprogramowania i innych urządzeń. Wiedząc, co masz i gdzie to jest zlokalizowane, unikniesz niepotrzebnych inwestycji oraz zwiększysz efektywność wykorzystania już posiadanych zasobów. Server Management Suite™ rejestruje historię zmian dotyczących programów oraz sprzętu w całości infrastruktury IT. Wsparcie dla wielu platform ułatwia skonsolidowanie informacji z systemów Windows, Linux * oraz Macintosh *. Server Management Suite™ zbiera również informacje o aktywnych urządzeniach sieciowych. Dane o Twoim środowisku informatycznym zbierane są nieustannie przez agentów Server Management Suite™. W oparciu o łatwo dostępne, aktualne dane, możesz szybko oszacować poziom bezpieczeństwa systemów informatycznych, przygotować audyt legalności

oprogramowania. Możliwość określenia trendów zmian w IT pozwala zaplanować bezpieczny czas inwestycji oraz zakres modernizacji urządzeń wchodzących w skład krytycznych zasobów informatycznych firmy. Taka funkcjonalność jest niezbędna dla zachowania ciągłości procesów biznesowych, realizowanych przez te urządzenia.

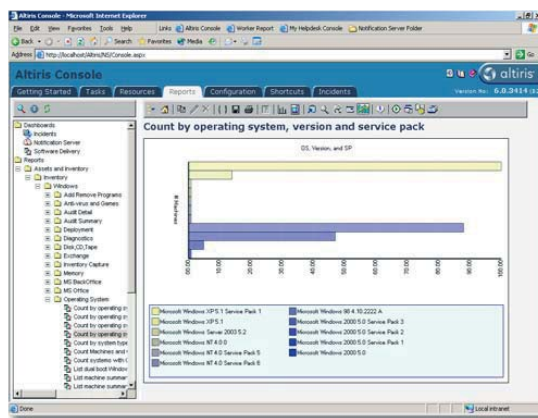
UTRZYMANIE SPÓJNOŚCI KONFIGURACJI

Twój dział IT poświęca sporo czasu na weryfikowaniu stanu aktualizacji systemów operacyjnych stacji



Pełne wsparcie dla serwerów błęde umożliwia administratorom przygotowanie konfiguracji, przed zamontowaniem nowego serwera w półce.

roboczych, na poszukiwaniu przyczyn konfliktów w ich konfiguracji, oraz na odtwarzaniu brakujących lub zamiennych plików systemowych. Regularne wykonywanie kontroli zgodności z wzorcową bazą danych konfiguracji, umożliwia naprawę wychwyconych różnic zanim spowodują problem. Narzędzia utrzymania konfiguracji Server Management Suite™ dostarcza informacji o komputerach z niestandardową instalacją systemu. Funkcja automatycznej naprawy, zunifikuje ustawienia konfiguracji z wzorcem systemu zapisanym na serwerze. Server Management Suite™ zaoszczędzi czas pracowników Twojego działu IT.



Altiris Web Reports dostarcza wszechstronnych informacji o zasobach środowiska informatycznego.

ZAAWANSOWANA DYSTRYBUCJA OPROGRAMOWANIA

Server Management Suite™, umożliwia dystrybucję oprogramowania do serwerów z różnymi systemami operacyjnymi.

Dział w oparciu o polity, które uwzględniają specyficzne wymagania sprzętowe. Możliwości Server Management Suite™ pozwalają na równoczesną dystrybucję aktualizacji i nowych wersji oprogramowania dla różnych systemów operacyjnych. Funkcja Server Management Suite™ umożliwiająca zdalną aktualizację systemu lub oprogramowania z wygodnej konsoli WWW.



altiris
intuitive > manageability

"Server Management Suite oferuje kompletne i potężne narzędzia organizowania środowiska informatycznego. Są to: inwentaryzacja, zarządzanie aktualizacjami, dystrybucja oprogramowania, zdalna administracja, monitoring, oraz zarządzaniem dostępnymi aplikacjami. Szefowie, widząc możliwości optymalizacji dostępnych zasobów, są skłonni inwestować wiedząc, że poniesione nakłady finansowe zwrócą się bardzo szybko."

-INFOWORLD
Nov. 26, 2003

"Altiris Monitor Solution (jako komponent Server Management Suite) nie tylko umożliwia nam monitorowanie zasobów naszego systemu, oraz aplikacji. Pobiera dane w czasie rzeczywistym i prezentuje również informacje o historii, wydajności i stanie zasobów monitorowanego systemu, Umożliwia nam zidentyfikowanie i określenie trendów zmian w IT. Ponieważ używamy oprogramowania Altirisa do zarządzania naszą infrastrukturą, zintegrowany interfejs pozwala nam na zarządzanie całym środowiskiem z jednej elastycznej konsoli administracyjnej, dostępnej przez WWW."

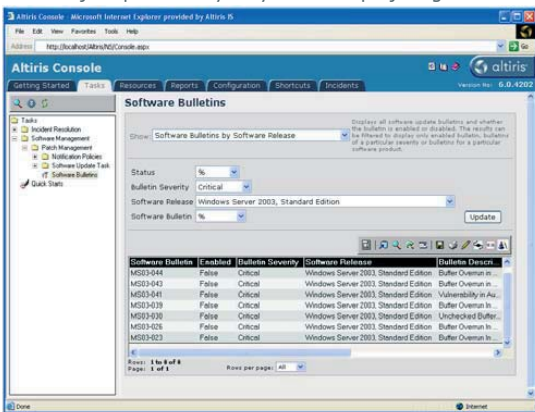
-DANNY DOUBTFIRE
Operations Manager
Financial Ombudsman



altiris®
intuitive > manageability

Używając tego samego interfejsu, możesz wykonać zadania aktualizacji na komputerach oraz serwerach z systemami Windows*, UNIX* a także Linux*.

AUTOMATYCZNE ZARZĄDZANIA AKTUALIZACJAMI
Ogromna ilość nowych patch'y, stwarza problem twoim technikom IT w zidentyfikowaniu i rozpoznaniu krytycznych aktualizacji dla Twojego środowiska IT. Server Management Suite™ pomaga wyeliminować proces ręcznego wyszukiwania informacji przez wykorzystanie specjalnego



Server Management Suite umożliwia automatyczną dystrybucję aktualizacji, wykrywanie zagrożeń ich eliminowanie.

repozytorium, które automatyzuje proces zarządzania aktualizacjami. Posortowane informacje o dostępnych patch'ach i aktualizacjach są gromadzone w jednym miejscu – centralnej bazie danych. Konsola WWW prezentuje je w zależności od ich statusu lub ważności. Pobrane aplikacje, zidentyfikowane co do użycia, są automatycznie dostarczane do poszczególnych stacji roboczych, serwerów. Automatyzacja tego procesu, standaryzuje i ułatwia dystrybucję wymaganych patch'y oraz aktualizacji do wszystkich urządzeń środowiska informatycznego. Altiris Patch Management utrzymuje stabilność pracy systemów, ograniczając awarie wynikające z użycia nieautoryzowanych aktualizacji. Połączenie automatycznych zarządzania aktualizacjami Altiris Patch Management z możliwością przywracania zmian Altiris® Recovery Solution™ poprawia stabilność pracy oraz zwiększa bezpieczeństwo systemów.

WIELOPOZIOMOWA DIAGNOZA PROBLEMÓW

Server Management Suite™ dostarcza łatwych w użyciu i wydajnych narzędzi do rozpoznawania problemów w systemach Windows. Server Management Suite™ przez tworzenie bazy wiedzy, ogranicza

ilość wizyt na stronach technicznych producentów oprogramowania i sprzętu. Przeglądarka WMI pozwala na stałe śledzenie on-line, statystyk "zdrowia" systemu i oraz jego parametrów operacyjnych. Server Management Suite™ umożliwia również korzystanie ze skutecznych narzędzi diagnostycznych. W momencie, gdy rozpoznany problem wymaga użycia innych aplikacji naprawczych, konsola Remote Control umożliwi bezpośredni dostęp do funkcji diagnostycznych i narzędzi niezbędnych do usunięcia rozpoznanego problemu. Jeśli nowo-zainstalowane oprogramowanie lub patch powoduje konflikt albo niestabilność systemu, Server Management Suite™ w połączeniu z Recovery Solution™ umożliwi szybkie przywrócenie konfiguracji serwera do pierwotnego stanu, zapewniając ciągłość procesów biznesowych Twojej firmy.

MONITORING WYDAJNOŚCI

Z Server Management Suite™ w łatwy sposób możesz monitorować stan "zdrowia" serwera oraz zasobów sieci. Poprzez ciągłe zbieranie danych, 24 godziny na dobę, pomaga ocenić stan i utrzymać stabilny poziom dostępności zasobów Twojego środowiska. Server Management Suite™ dostarcza różne sposoby monitoringu zasobów. Umożliwia również określenie wpływu zarejestrowanego problemu na środowisko sieciowe czy wydajność aplikacji lub serwerów.

ELASTYCZNA SYGNALIZACJA I RAPORTOWANIE BŁĘDÓW

W przypadku osiągnięcia krytycznych wartości zasobów środowiska informatycznego, Server Management Suite™ automatycznie poinformuje administratora sieci poprzez konsolę Alert Manager™.



Altiris Performance Monitor to wszechstronne informacje o wydajności środowiska informatycznego

Przy pomocy przeglądarki WWW z dowolnego miejsca, administrator może śledzić historię problemu oraz historię napraw. Server Management Suite™ w połączeniu z Altiris® Web Reports™ zawiera setki wstępnie skonfigurowanych raportów, pomagając w nadzorowaniu środowiska informatycznego Twojej firmy.

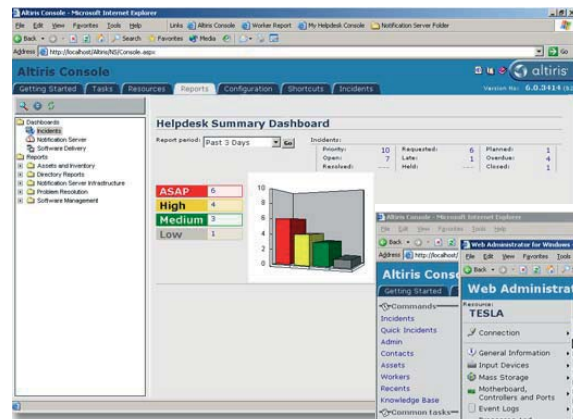
w wielopoziomowy system zarządzania, umożliwiającą implementację nowych funkcjonalności wraz ze wzrostem potrzeb i wymagań. Server Management Suite™ może rosnąć wraz z Twoją firmą dostarczając dokładnie dopasowany poziom funkcjonalności.

ELASTYCZNE ZARZĄDZANIE INFRASTRUKURĄ
Server Management Suite™ jest zbudowany według Extensible Management Architecture™ (EMA™) - architektury, która "dojrzałość" firmy obiera jako główny element strategii implementacji. Server Management Suite™ jest zorganizowany

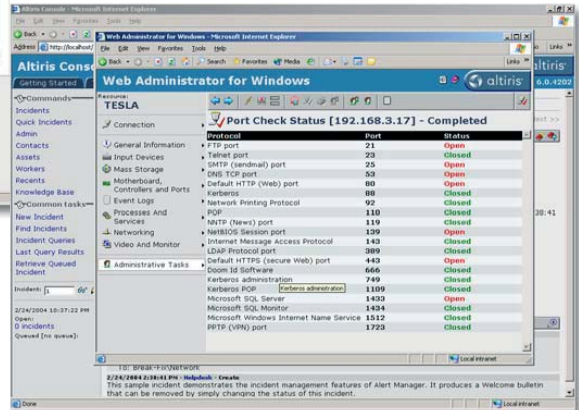
Server Management Suite™ Level 1 jest zestawem fundamentalnych narzędzi, niezbędnych do zarządzania, dystrybucji oprogramowania i konfiguracji serwerów.

Server Management Suite™ Level 2 udostępni większą funkcjonalność proaktywnego rozpoznania problemów.

Server Management Suite™ Level 3 wprowadza monitoring i zwiększa wydajność serwerów.



Konsola umożliwi łatwą i szybką kontrolę statusu realizacji wykonywanych zadań.



Server Management Suite™ integruje narzędzia administracyjne oraz zaawansowane aplikacje diagnostyczne.

WYMAGANIA SYSTEMOWE

Przy instalacji, Server Management Suite™ wymaga Altiris Notification Server™.

Minimalne wymagania Notification Server

- > Procesor—Pentium® III 800 MHz lub szybszy
- > RAM—1 GB
- > HDD—20 GB
- > System operacyjny—Windows® Server 2003 lub Windows 2000 Server
- > Microsoft® SQL Server 2000 SP3
- > Microsoft Internet Explorer 6 lub późniejszy

Obsługiwane platformy Microsoft

- > Windows NT Server 4.0
- > Windows 2000 Server
- > Windows Server 2003

Obsługiwane platformy UNIX/Linux

Uwaga: Niektóre funkcje Server Management Suite™ mogą być niedostępne dla poniższych platform

- > AIX® 4.3,3, 5.1, 5.2
- > HP-UX® 10.20, 11, 11i
- > Red Hat® 7.2, 7.3, 8.0, Advanced Server 2.1
- > Solaris® 7, 8, 9 (Sparc)
- > SuSE® 8.0, 8.1, Enterprise Server 8
- > UnitedLinux® 1.0

Pobierz 30-dniową, pełną wersję Server Management Suite ze strony www.altiris.com



Copyright © 2005, Altiris, Inc. All rights reserved. Altiris is a registered trademark, and Notification Server, Server Management Suite, and Web Reports are trademarks of Altiris, Inc. in the United States and other countries. *Other brands and names are the property of their respective owners.